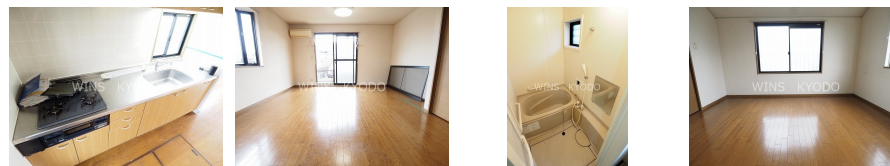


FOR RENT

駅まで平坦 閑静な住宅街 平坦地 南面バルコニー 最上階 上階無し 2F以上 玄関ホール 振り分け 角住戸 東南角住戸 南面3室 2面採光 南面リビング 陽当たり良好 通風良好



間取りの「S」はサービスルーム(納戸)です。

図面と現況が異なる場合は現況が優先となります。

賃料	165,000円		
間取り	3LDK	物件種別	テラスハウス
管理費	無	共益費	5,000円
雑費	-		
敷金	無	礼金	25万円
敷引/償却金	-/-	保証金	-
交通	小田急線 狛江駅 徒歩18分 小田急線 和泉多摩川駅 徒歩20分		
物件所在地	東京都狛江市駒井町2丁目		
建物名・部屋番号	サニーホームズC		
構造・規模	軽量鉄骨 2階建 1-2階		
専有面積	89.36㎡	向き	南
築年月	1999年10月	入居時期	相談
仲介料	1.1ヶ月	損害保険	有
更新料	新賃料 1ヶ月	契約期間	2年
駐車場	有(敷地内) 9900円/月 ~ 駐輪場		
その他費用	[一時金] ルームクリーニング代: 99,000円		
入居諸条件	二人可 法人相談 子供可		
保証会社	必須 初回契約時に35,000円、月々月額賃料と共益費合計の1% + 800円		
設備	システムキッチン 独立型キッチン ガスコンロ設置済 2口コンロ 3口以上コンロ グリル ガスキッチン		
備考			

情報更新日 2026年1月25日

No.0000023321

東京都知事(4)第86146号
(社)全国宅地建物取引業保証協会
ウィンズ 経堂店
東京都世田谷区経堂1丁目11-9
TEL:03-5799-9195
E-mail: kyodo@friendlyhouse.co.jp
URL: http://friendlyhouse.es-ws.jp/

FAX:03-3420-8769



携帯サイトから物件詳細を閲覧できます！

取引態様	手数料負担の割合	貸主	借主
仲介先物	手数料配分の割合	元付	客付