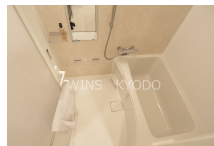
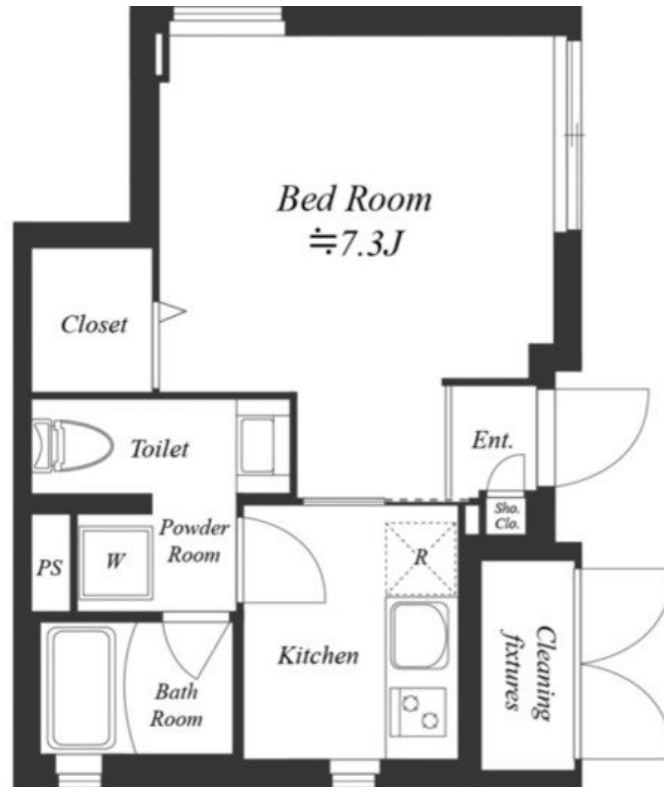


FOR RENT

防犯カメラ 外壁コンクリート 駅まで平坦 閑静な住宅街 平坦地 オートロック モニタ付オートロック ダブルロック ディンプルキー ダブルディンプルキー 角住戸 2面採光 陽当たり良好 通風良好



間取りの「S」はサービスルーム(納戸)です。

図面と現況が異なる場合は現況が優先となります。

賃料	119,000円		
間取り	1K	物件種別	マンション
管理費	10,000円	共益費	無
雑費	-		
敷金	無	礼金	1ヶ月
敷引/償却金	-/-	保証金	-
交通	小田急線 千歳船橋駅 徒歩10分 小田急線 経堂駅 徒歩12分		
物件所在地	東京都世田谷区経堂3丁目		
建物名・部屋番号	グランデュオ経堂		
構造・規模	鉄筋コンクリート 2階建 1階		
専有面積	25.81㎡	向き	南
築年月	2020年2月	入居時期	2025年9月11日予定
仲介料	1.1ヶ月	損害保険	有
更新料	新賃料 1ヶ月	契約期間	2年
駐車場	近隣駐車場 24000円/月 ~ 駐輪場		
その他費用	[一時金] 鍵交換代: 16,500円		
入居諸条件	ペット相談 法人相談		
保証会社	必須 月額賃料と共益費合計の40%、次年度以降1年毎に1万円。その他プランもあり		
設備	敷地内ゴミ置き場 システムキッチン 2口コンロ グリル ガスキッチン パス・トイレ別 バス有		
備考			

情報更新日 2026年2月2日

No.0000023761

東京都知事(4)第86146号

(社)全国宅地建物取引業保証協会



ウィンズ 経堂店

東京都世田谷区経堂1丁目11-9

TEL:03-5799-9195

E-mail: kyodo@friendlyhouse.co.jp

URL: http://friendlyhouse.es-ws.jp/

FAX:03-3420-8769



携帯サイトから物件詳細を閲覧できます！

取引態様	手数料負担の割合	貸主	借主
仲介先物	手数料配分の割合	元付	客付