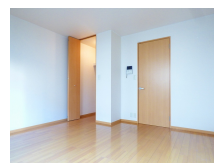


FOR RENT

耐震構造 外壁タイル張り 駅まで平坦 閑静な住宅街 南面バルコニー 東南角住戸 陽当たり良好 通風良好



間取りの「S」はサービスルーム(納戸)です。

図面と現況が異なる場合は現況が優先となります。

賃料	80,000円		
間取り	1K	物件種別	アパート
管理費	4,000円	共益費	3,000円
雑費	無		
敷金	1ヶ月	礼金	2ヶ月
敷引/償却金	-/-	保証金	-
交通	小田急線 祖師ヶ谷大蔵駅 徒歩10分 小田急線 千歳船橋駅 徒歩15分		
物件所在地	東京都世田谷区千歳台1丁目		
建物名・部屋番号			
構造・規模	軽量鉄骨 2階建 1階		
専有面積	27.08㎡	向き	南
築年月	2005年2月	入居時期	相談
仲介料	1.1ヶ月	損害保険	有 10,000円 12ヶ月
更新料	新賃料 1ヶ月	契約期間	2年
駐車場	近隣駐車場 23000円/月 ~ 駐輪場		
その他費用	[一時金] 鍵交換代: 27,500円 クリーニング代: 55,000円 害虫駆除代: 16,500円 [月次費用] 安心サポート: 1,100円		
入居諸条件	法人相談		
保証会社	必須 初回月額賃料と共益費合計の50%、月々月額賃料と共益費合計の1%		
設備	敷地内ゴミ置き場 システムキッチン ガスコンロ設置済 ガスレンジ付 2口コンロ グリル ガスキッチン		
備考			

情報更新日 2026年2月2日

No.0000023838



東京都知事(4)第86146号
(社)全国宅地建物取引業保証協会

ウィンズ 経堂店

東京都世田谷区経堂1丁目11-9

TEL:03-5799-9195

E-mail: kyodo@friendlyhouse.co.jp

URL: http://friendlyhouse.es-ws.jp/

FAX:03-3420-8769



携帯サイトから物件詳細を閲覧できます！

取引態様	手数料負担の割合	貸主	借主
仲介先物	手数料配分の割合	元付	客付