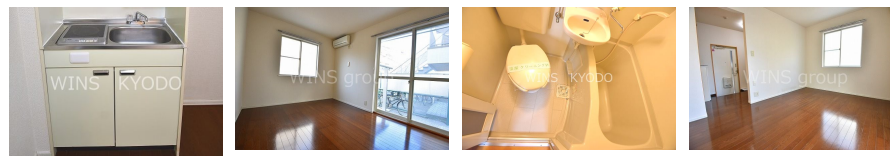


FOR RENT

駅まで平坦 閑静な住宅街 平坦地 最上階 上階無し 2 F 以上 角住戸 2 面採光 陽当たり良好 通風良好



間取りの「S」はサービスルーム(納戸)です。

図面と現況が異なる場合は現況が優先となります。

賃料	70,000円		
間取り	1K	物件種別	アパート
管理費	2,000円	共益費	無
雑費	無		
敷金	無	礼金	無
敷引/償却金	-/-	保証金	-
交通	小田急線 経堂駅 徒歩7分 東急世田谷線 宮の坂駅 徒歩7分		
物件所在地	東京都世田谷区宮坂 1 丁目		
建物名・部屋番号			
構造・規模	木造 2階建 2階		
専有面積	20.6㎡	向き	東
築年月	1994年9月	入居時期	即時
仲介料	-	損害保険	有 20,000円 24ヶ月
更新料	新賃料 1ヶ月	契約期間	2年
駐車場	近隣駐車場 25000円/月 ~ 駐輪場		
その他費用	[一時金] 光触媒: 33,000円 シジンスポート: 19,800円 鍵交換代: 19,800円 クリーニング代: 38,500円		
入居諸条件	高齢者相談 法人相談 単身可		
保証会社	可 契約時、月額支払総賃料の50%、月々500円		
設備	敷地内ゴミ置き場 システムキッチン IHクッキングヒーター キッチンに窓 バス・トイレ別 バス有		
備考			

情報更新日 2025年12月14日

No.0000023877



東京都知事(4)第86146号
(社)全国宅地建物取引業保証協会

ウィンズ 経堂店

東京都世田谷区経堂 1 丁目 1 1 - 9

TEL:03-5799-9195

E-mail: kyodo@friendlyhouse.co.jp

URL: http://friendlyhouse.es-ws.jp/

FAX:03-3420-8769



携帯サイトから物件詳細を閲覧できます！

取引態様	手数料負担の割合	貸主	借主
仲介先物	手数料配分の割合	元付	客付