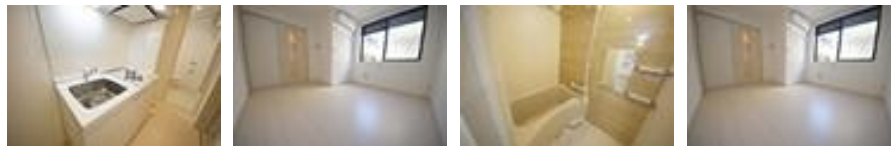
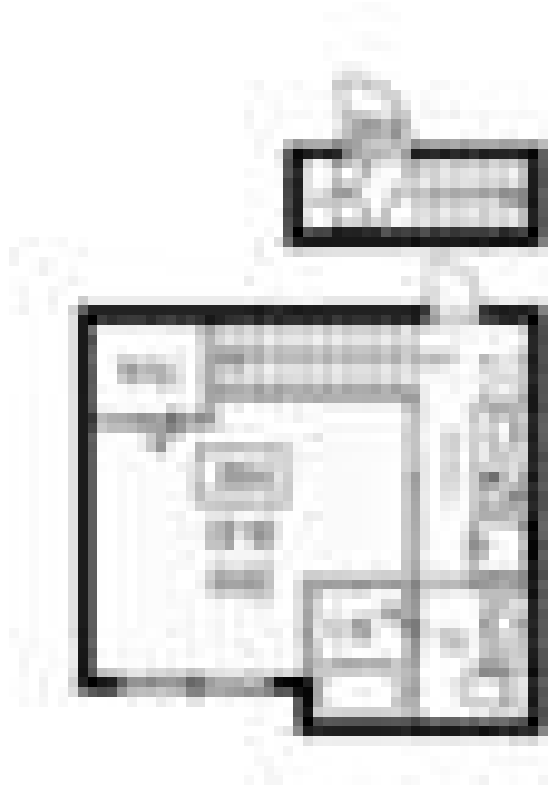


FOR RENT

便利なシステムキッチン/グリル/2口コンロ/ガスキ

2F以上,2階リビング,セキュリティ有り,メゾネット,最上階,眺望良好,通風良好,陽当たり良好,デザイナーズ,駅まで平坦,駅前,平坦地,緑豊かな住宅地,メールボックス



間取りの「S」はサービスルーム(納戸)です。

図面と現況が異なる場合は現況が優先となります。

賃料	83,000円		
間取り	1K	物件種別	アパート
管理費	6,000円	共益費	-
雑費	-		
敷金	無	礼金	1ヶ月
敷引/償却金	-/-	保証金	-
交通	京王井の頭線 西永福駅 徒歩7分 京王井の頭線 浜田山駅 徒歩10分		
物件所在地	東京都杉並区浜田山1丁目		
建物名・部屋番号			
構造・規模	木造 2階建 2階		
専有面積	22.96㎡	向き	東
築年月	2020年6月	入居時期	即時
仲介料	-	損害保険	有 18,000円 24ヶ月
更新料		契約期間	2年
駐車場	近隣駐車場 22000円/月 ~ 駐輪場		
その他費用	[一時金] 鍵交換費用: 20,900円		
入居諸条件	法人可 子供可		
保証会社	必須(日本セーフティー) 初回保証料: 月額賃料の50%		
設備	24時間換気システム, 2階洗面台, 2口コンロ, B S, C A T V, C S, T V インターホン, インターホン,		
備考			

情報更新日 2025年12月14日

No.0000024018

東京都知事(4)第86146号
(社)全国宅地建物取引業保証協会
ウィンズ 経堂店
東京都世田谷区経堂1丁目11-9
TEL:03-5799-9195
E-mail: kyodo@friendlyhouse.co.jp
URL: http://friendlyhouse.es-ws.jp/

FAX:03-3420-8769



携帯サイトから物件詳細を閲覧できます!

取引態様	手数料負担の割合	貸主	借主
仲介元付(一般)	手数料配分の割合	元付	客付