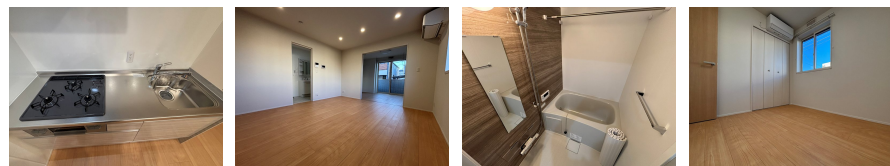


外壁タイル張り 平坦地 1フロア2住戸 全室南向き 角住戸 陽当たり良好



間取りの「S」はサービスルーム(納戸)です。

図面と現況が異なる場合は現況が優先となります。

賃料	184,000円		
間取り	2LDK	物件種別	アパート
管理費	-	共益費	7,000円
雑費	-		
敷金	1ヶ月	礼金	2ヶ月
敷引/償却金	-/-	保証金	-
交通	京王線 桜上水駅 徒歩15分 小田急線 経堂駅 徒歩18分		
物件所在地	東京都世田谷区桜上水1丁目		
建物名・部屋番号			
構造・規模	軽量鉄骨 2階建 1階		
専有面積	47.21㎡	向き	西
築年月	2025年11月下旬	入居時期	即時
仲介料	-	損害保険	
更新料	新賃料 1ヶ月	契約期間	2年
駐車場	有(敷地内) 25300円/月 ~ 1台駐車可 駐輪場		
その他費用	[一時金] 火災保険：179,000円 安心入居サポート：1,100円		
入居諸条件			
保証会社	必須 パナソニック初回保証委託料：毎月のお支払額総額50%、月額保証委託料：毎月請求金額2%【外国籍】初回保証委託料：毎月のお支払額総額70%、月額保証料：1000円、家賃口座振替手数料330円		
設備	2口コンロ ガスキッチン パス・トイレ別 パス有 浴室乾燥 脱衣所 風呂一坪以上 シャワー トイレ有		
備考			

情報更新日 2025年12月13日

No.0000024252



東京都知事(4)第86146号
(社)全国宅地建物取引業保証協会

ウィンズ 経堂店

東京都世田谷区経堂1丁目11-9

TEL:03-5799-9195

E-mail: kyodo@friendlyhouse.co.jp

URL: http://friendlyhouse.es-ws.jp/

FAX:03-3420-8769



携帯サイトから物件詳細を閲覧できます!

取引態様	手数料負担の割合	貸主	借主
仲介先物	手数料配分の割合	元付	客付