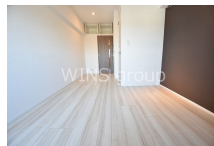
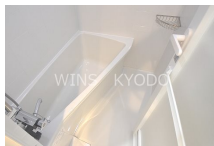
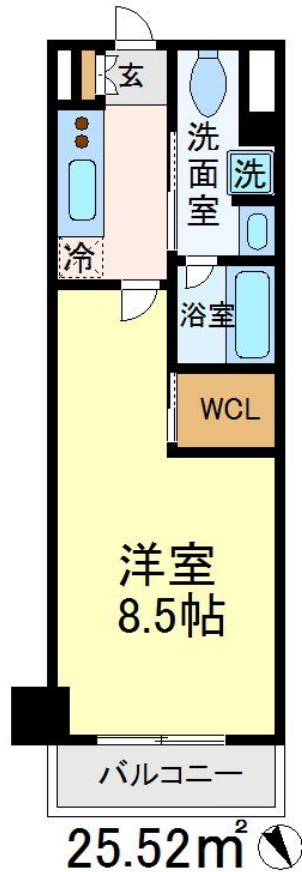


FOR RENT

防犯カメラ 分譲タイプ 駅まで平坦 平坦地 高層階 2F以上 オートロック モニタ付オートロック ダブルロック ディンプルキー ダブルディンプルキー 陽当たり良好 眺望良好 通風良好



間取りの「S」はサービスルーム(納戸)です。

図面と現況が異なる場合は現況が優先となります。

賃料	109,000円		
間取り	1K	物件種別	マンション
管理費	5,000円	共益費	無
雑費	無		
敷金	1ヶ月	礼金	2ヶ月
敷引/償却金	-1ヶ月	保証金	-
交通	東急世田谷線 松陰神社前駅 徒歩4分 東急世田谷線 世田谷駅 徒歩5分		
物件所在地	東京都世田谷区世田谷4丁目		
建物名・部屋番号			
構造・規模	鉄筋コンクリート 9階建 4階		
専有面積	25.52m ²	向き	北東
築年月	2018年1月	入居時期	即時
仲介料	1.1ヶ月	損害保険	有 20,000円 24ヶ月
更新料	新賃料 1ヶ月	契約期間	2年
駐車場	近隣駐車場 28000円/月 ~ 駐輪場 バイク置き場		
その他費用	[一時金] 鍵交換代: 22,000円 アクト安心ライフ: 19,800円 [月次費用] システム利用料: 275円		
入居諸条件	法人相談		
保証会社	必須 初回月額賃料と共益費合計の40%~50%、月次保証料800円		
設備	エレベーター 24時間ゴミ出し可 敷地内ゴミ置き場 宅配BOX システムキッチン ガスコンロ設置済		
備考			

情報更新日 2026年2月2日

No.0000024265

東京都知事(4)第86146号
(社)全国宅地建物取引業保証協会
ウィンズ 経堂店
東京都世田谷区経堂1丁目11-9
TEL:03-5799-9195
E-mail: kyodo@friendlyhouse.co.jp
URL: http://friendlyhouse.es-ws.jp/

FAX:03-3420-8769



携帯サイトから物件詳細を閲覧できます！

取引態様	手数料負担の割合	貸主	借主
仲介先物	手数料配分の割合	元付	客付