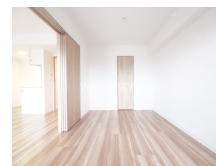
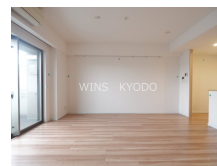


# FOR RENT

防犯カメラ 24時間有人管理 耐震構造 外壁タイル張り バリアフリー 駅まで平坦 駅前 平坦地 南面バルコニー ワイドバルコニー 高層階 2F以上 オートロック モニタ付オートロック ダブルロック



間取りの「S」はサービスルーム(納戸)です。

図面と現況が異なる場合は現況が優先となります。

賃料	221,000円		
間取り	1LDK	物件種別	マンション
管理費	15,000円	共益費	無
雑費	無		
敷金	1ヶ月	礼金	1ヶ月
敷引/償却金	-/-	保証金	-
交通	小田急線 経堂駅 徒歩5分 小田急線 豪徳寺駅 徒歩8分		
物件所在地	東京都世田谷区宮坂3丁目		
建物名・部屋番号			
構造・規模	鉄筋コンクリート 11階建 6階		
専有面積	52.31m <sup>2</sup>	向き	南
築年月	2010年11月	入居時期	相談
仲介料	-	損害保険	有 10,400円 12ヶ月
更新料	新賃料 1ヶ月	契約期間	定期借家契約 2年
駐車場	有(敷地内) 27500円/月 ~ 駐輪場 バイク置き場		
その他費用	[一時金] 鍵交換代: 22,000円		
入居諸条件	二人相談 法人相談		
保証会社	必須 初回月額賃料と共益費合計の50%、2年目以降1年毎に1万円、口座振替料330円		
設備	エレベーター エレベーター4基以上 車寄せ 24時間ゴミ出し可 フロントサービス 風除室		
備考			

情報更新日 2026年2月2日

No.0000024388

東京都知事(4)第86146号

(社)全国宅地建物取引業保証協会



**ウィンズ 経堂店**

東京都世田谷区経堂1丁目11-9

TEL:03-5799-9195

E-mail: kyodo@friendlyhouse.co.jp

URL: http://friendlyhouse.es-ws.jp/

FAX:03-3420-8769



携帯サイトから物件詳細を閲覧できます！

取引態様	手数料負担の割合	貸主	借主
仲介先物	手数料配分の割合	元付	客付