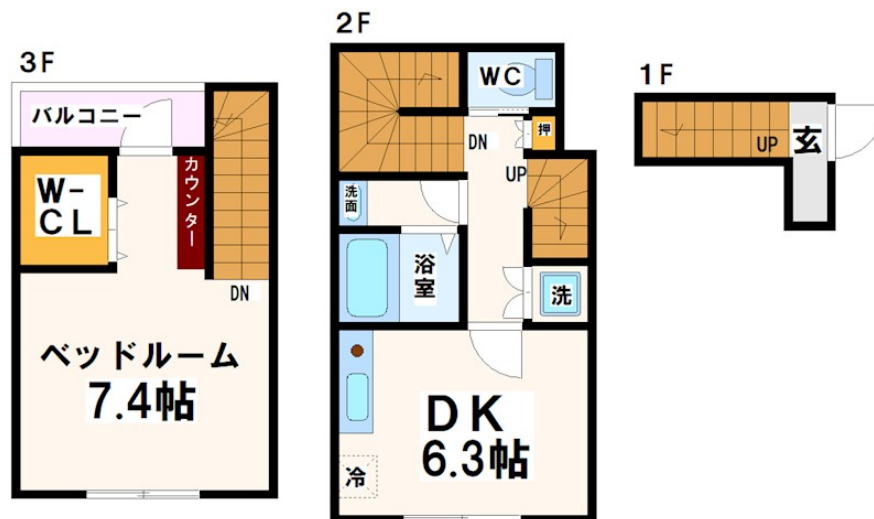


2F以上,2階リビング,メゾネット,角住戸,玄関ポーチ,最上階,上階無し,全室2面採光,全室南向き,眺望良好,通風良好,東南角住戸,陽当たり良好,駅まで平坦,駅前,市街地に近い,整備された歩道



賃料	175,000円		
間取り	1DK	物件種別	アパート
管理費	-	共益費	12,000円
雑費	-		
敷金	1ヶ月	礼金	無
敷引/償却金	-/-	保証金	-
交通	小田急線 千歳船橋駅 徒歩7分 小田急線 祖師ヶ谷大蔵駅 徒歩17分		
物件所在地	東京都世田谷区船橋1丁目		
建物名・部屋番号			
構造・規模	木造 3階建 3階		
専有面積	45.63㎡	向き	
築年月	2026年2月上旬	入居時期	即時
仲介料	1.1ヶ月	損害保険	
更新料	新賃料 1ヶ月	契約期間	2年
駐車場	近隣駐車場 19800円/月 ~ 駐輪場		
その他費用	[一時金] 家財保険: 18,000円 スマートキー設定: 8,800円		
入居諸条件	ペット可		
保証会社	必須 初回保証料: 月額総額60%~ 月額1.5%		
設備	宅配BOX バス・トイレ別 バス有 追い焚き風呂 浴室乾燥 シャワー トイレ有 洗面台 洗面所独立		
備考			

間取りの「S」はサービスルーム(納戸)です。

図面と現況が異なる場合は現況が優先となります。

情報更新日 2026年2月7日

No.0000024483

東京都知事(4)第86146号
(社)全国宅地建物取引業保証協会

wins 
Lease information pavilion

ウィンズ 経堂店
東京都世田谷区経堂1丁目11-9
TEL:03-5799-9195 FAX:03-3420-8769
E-mail: kyodo@friendlyhouse.co.jp
URL: http://friendlyhouse.es-ws.jp/



携帯サイトから物件詳細を閲覧できます！

取引態様	手数料負担の割合	貸主	借主
仲介元付(一般)	手数料配分の割合	元付	客付